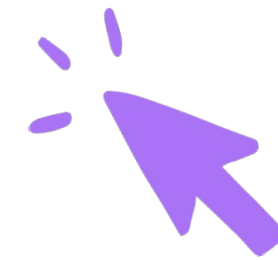
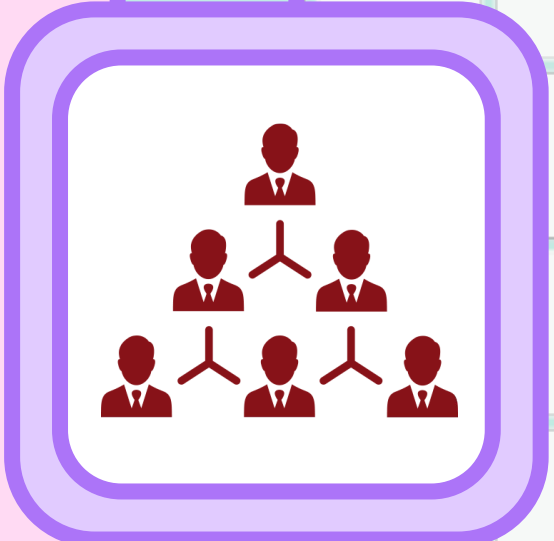


I.C. "Antonio Busciolano" - POTENZA



Funzionigramma

a.s. 2024/2025





DOCENTI

Primavera	Infanzia	Primaria	Secondaria
4	38	87	70

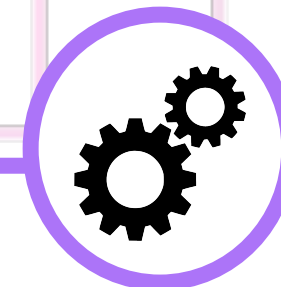
199



ALUNNI

Primavera	Infanzia	Primaria	Secondaria
40	250	573	461

1324



PERSONALE ATA

DSGA	Pers. Amm.ivo	Coll. Scolastici
1	9	27

42

Dirigenza e staff di direzione

- **DIRIGENTE SCOLASTICO:**
prof. Rocco Telesca
- **DIRETTORE SERVIZI AMMINISTRATIVI:**
dott.ssa Maria Lucia Possidente

INFANZIA

PLESSO DI S.MARIA + SEZIONE PRIMAVERA

Giorgio Valeria

PLESSO DI S.NICOLA + SEZIONE PRIMAVERA

Fusco Antonietta

PLESSO DI AVIGLIANO SCALO

Motta Rosanna

PLESSO DI GIULIANO

Matrangolo Rosella

SCUOLA IN OSPEDALE

Murano Angela

PRIMARIA

PLESSO DI SANTA MARIA

Esposito Luisa

PLESSO DI GIULIANO

Pangaro Antonella

PLESSO DI AVIGLIANO SCALO

Mecca Donatina

PRIMARIA PLESSO SAN NICOLA

Scardaccione Anna

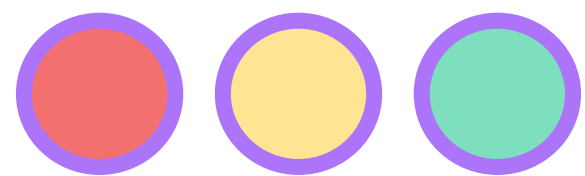
SECONDARIA

SEDE CENTRALE

D'Andrea Michele (1°collaboratore)

Nolè Filomena (2°collaboratore)

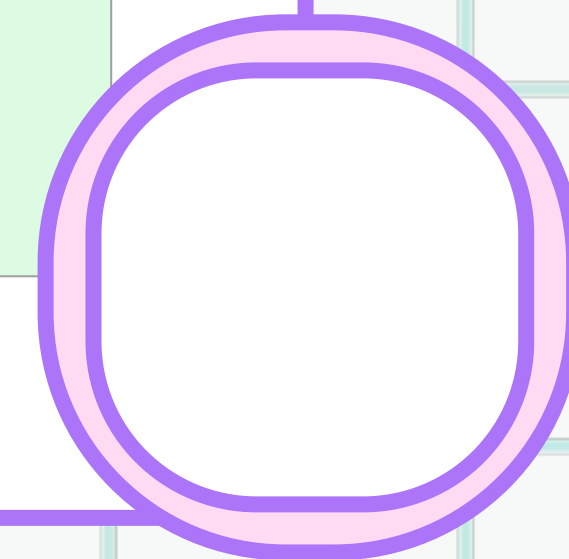
De Bonis Valerio (animatore dig.)



FUNZIONI STRUMENTALI



<i>DOCENTI</i>	<i>AREA</i>
Motta Rosanna (infanzia) Covino Felicita (primaria) Perrotta Silvana (secondaria)	AREA 1: Gestione PTOF
Del Giudice (infanzia) Lioi Maddalena (primaria) Onorato Maria (secondaria)	AREA 2: Interventi e servizi per gli alunni
Vaccaro Lucia (infanzia) Pietrafesa Maria (primaria) De Marca Maria (secondaria)	AREA 3: Interventi e servizi per i docenti





- *Valerio DE BONIS*
- Marinella AMATO
- Michele CALABRESE
- Donata COLANGELO
- Maria DE MARCA
- Marinella DEL GIUDICE
- Paola MARSICO
- Rosella MATRANGOLO
- Silvana PERROTTA
- Aldo SABIA
- Giuseppina SANGREGORIO

TEAM

INNOVAZIONE DIGITALE

v.debonis@icbusciolano.edu.it

COORDINATORI DIPARTIMENTI DISCIPLINARI

Dipartimento UMANISTICO ambito linguistico

Amato Marinella	infanzia
Moliterni M. Luisa	primaria
Dote Concetta	secondaria
Grimaldi A. Teresa	secondaria

Dipartimento UMANISTICO ambito artistico espressivo

Sangregorio G.	infanzia
Califano Antonella	primaria
Riccio Stefania	secondaria

Dipartimento UMANISTICO ambito musicale

De Filippis C	infanzia
Lardiello G.	primaria
Rosa Massimo	secondaria

Dipartimento SCIENTIFICO ambito scientifico

Vaccaro Lucia	infanzia
Spera Rachele	primaria
Varlotta Cinzia	secondaria

Dipartimento SCIENTIFICO ambito tecnologico

Del Giudice M.C.	infanzia
Pietrafesa M. T.	primaria
Gruosso Giuseppe	secondaria

Dipartimento SCIENTIFICO ambito scienze motorie

Tancredi Rosanna	infanzia
Cicchetti Dorotea	primaria
Panebianco N.	secondaria



Commissioni GRUPPI DI LAVORO

Commissione orario

Secondaria:

D'Andrea

Marsico

De Marca

Panebianco

Primaria:

Esposito

Pangaro

Mecca

Scardaccione

Infanzia:

Giorgio

Matrangolo

Motta

Fusco

Commissione accoglienza

Secondaria:

Nolè

Riccio

Rosa

Primaria:

Covino

Pangaro

Madonna

Cilibrizzi

Infanzia:

Conversano

Motta

Matrangolo

Rubino

Commissione inclusione

RESPONSABILE: Manuti

Secondaria:

Manuti *[disabilità]*

Carapelle *[dsa]*

Carapelle *[plusd.]*

Giura *[ref. somministrazione farmaci]*

Primaria:

Carpentieri *[disabilità]*

Labbate *[dsa]*

Valentini *[plusd.]*

Telesca *[referente*

somm. farmaci]

Infanzia:

Laurita *[disabilità]*

Tancredi *[bes]*

SICUREZZA



Datore di lavoro
prof. Rocco Telesca

**Docenti incaricati di attuare le
direttive del datore di lavoro**

D'Andrea Michele	Edificio via Sicilia
Esposito Luisa	Edificio via Lazio
Pangaro Antonella	Edificio c.da Giuliano
Mecca Donatina	Edificio c.da Lavangone
Scardaccione Anna	Edificio San Nicola
Possidente Lucia	Ufficio di Segreteria

**Responsabile del servizio
prevenzione e protezione**

ing. D'Amore Maria

**Responsabile dei lavoratori per la
sicurezza**

Valentini Daniela

**Addetti al servizio di prevenzione e
protezione**

**Covino Felicita
De Bonis Valerio
Parmentola Magda**

COORDINATORI PRIMARIA - PLESSI



AVIGLIANO SCALO

GIULIANO

SAN NICOLA

I - IV

ZICCA

II - III

DE ROSA

V

CILIBRIZZI

I - II

FARACO

III

PALLANTE

V

PANGARO

I

PARISI

II

MADONNA

IV

SCARDACCIONE

COORDINATORI PRIMARIA - S. MARIA



1A T. PIENO	BOLETTIERI
1B	TELESCA
1C	MERCURIO
1D	FOGLIA
1F T. PIENO	LABELLA

2A T. PIENO	PACE
2B	-
2C	PADULA
2D	VALENTINI
2F T. PIENO	OSNATO

3A T. PIENO	PIETRAFESA R.
3B	SUMMA
3C	LO GIUDICE
3D	TURCO
3F T. PIENO	SPERA
3G T. PIENO	LABBATE

4A T. PIENO	MOLITERNI
4B	LIOI
4C	GARSI
4D	IANNOTTA
4E	BONITATIBUS
4F T. PIENO	BRANDI

5A T. PIENO	PARMENTOLA
5B	ESPOSITO
5C	GUARINO
5D	LARDIELLO

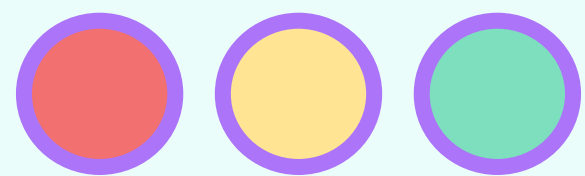
COORDINATORI SECONDARIA



1A	CAMODECA
1B	BASENTINI
1C	PERROTTA
1D	MATTIA
1E	PERGOLA
1F	VARLOTTA

2A	SARLI
2B	CARAPELLE
2C	GIURA
2D	DOTE
2E	PASSARELLA
2F	ONORATO
2G	TATULLI
2H	RAGONE
2i	RAIMONDI

3A	GRIMALDI
3B	TOMA
3C	BURTACCIO
3D	DE CANIO
3E	PALERMO
3F	MARSICO
3G	FERRAMOSCA
3H	D'ANDREA



CONSIGLIO D'ISTITUTO

<i>NOMINATIVO</i>	<i>COMPONENTE</i>
<i>Prof. TELESCA ROCCO</i>	Dirigente
<i>DE MARCA MARIA</i>	Docente
<i>GIURA MARIA DOMENICA</i>	Docente
<i>GRIMALDI ANNA TERESA</i>	Docente
<i>MARSICO PAOLA</i>	Docente
<i>NOLE' MARIA FILOMENA</i>	Docente
<i>PERROTTA SILVANA</i>	Docente
<i>PIETRAFESA MARIA TERESA</i>	Docente
<i>VARLOTTA CINZIA ANNAMARIA</i>	Docente

<i>NOMINATIVO</i>	<i>COMPONENTE</i>
<i>DI BLASIO MICHELE</i>	Genitore
<i>GIAMUNDO MARIANNA</i>	Genitore
<i>GIUZIO MARIA</i>	Genitore
<i>MOLINARO ANTONIO</i>	Genitore
<i>SARLI MARGHERITA</i>	

<i>NOMINATIVO</i>	<i>COMPONENTE</i>
<i>MIRAGLIA GIUSEPPE</i>	Personale ATA
<i>RAIMONDI ROSALBA</i>	Personale ATA

AREA AMMINISTRATIVA

<i>NOMINATIVO</i>	<i>RUOLO</i>	<i>SETTORE</i>
<i>POSSIDENTE Maria Possidente</i>	DSGA	
<i>GARGARO Adelaide</i>	Ass.te amm.va	Protocollo
<i>SCARFIELLO Carminella</i>	Ass.te amm.va	Protocollo
<i>LAPROVITERA Lina</i>	Ass.te amm.va	Protocollo
<i>MIRAGLIA Giuseppe</i>	Ass.te amm.vo	Docenti scuola sec. I grado e ATA
<i>MORI Giovanna Francesca</i>	Ass.te amm.va	Docenti scuola infanzia e primaria
<i>RAIMONDI Rosalba</i>	Ass.te amm.va	Contabilità
<i>SABIA Maria Giuseppa</i>	Ass.te amm.va	Alunni scuola sec. I grado
<i>MENCHISE Carmela</i>	Ass.te amm.va	Alunni scuola primaria
<i>ZACCARO Dina</i>	Ass.te amm.va	Alunni scuola infanzia

COLLABORATORI SCOLASTICI

<i>NOMINATIVO</i>	<i>RUOLO</i>
ANGELA CASELLE	Collaboratrice scolastica
ANGELA CASTRIGNANO	Collaboratrice scolastica
ANGELA VERRASTRO	Collaboratrice scolastica
ANTONIO BEVILACQUA	Collaboratrice scolastica
ARMANDO STANCO	Collaboratrice scolastica
DONATINA CLAPS	Collaboratore scolastico
DONATINA ROMANIELLO	Collaboratrice scolastica
DONATO TELESCA	Collaboratore scolastico
FILOMENA PLACELLA	Collaboratore scolastico
FRANCESCA BLOISE	Collaboratore scolastico
FRANCESCA SABIA	Collaboratore scolastico
FRANCO CARRIERO	Collaboratore scolastico
GIANFRANCO SABBATELLA	Collaboratrice scolastica
GIUSEPPE PLACELLA	Collaboratore scolastico
LUCIA SABATINO	Collaboratrice scolastica
MARIA LUIGIA CARISSIMI	Collaboratrice scolastica
MAURIZIO POSTIGLIONE	Collaboratore scolastico
RAFFAELLA LOVITO	Collaboratrice scolastica
ROCCHINA TELESCA	Collaboratrice scolastica
ROSA ANNA BRUNETTI	Collaboratrice scolastica
SARA PONZO	Collaboratrice scolastica
SERGIO DE STEFANO	Collaboratore scolastico
VALENTINA LANGONE	Collaboratrice scolastica
VITA MECCA	Collaboratrice scolastica
VITINA MOLLICA	Collaboratrice scolastica



www.icbusciolano.edu.it

Via Sicilia 2, 85100 POTENZA

0971-23996

PZIC88300G@istruzione.it